



GEP LN

SCALDABAGNO LOW NO_x
AD ACCENSIONE AUTOMATICA

GEP 11 LN

GEP 14 H LN



SEMPLICITÀ E SICUREZZA

Gli scaldabagni Energas ad accensione automatica a ionizzazione di fiamma, sono facilmente regolabili e soddisfano l'esigenza di disporre dell'acqua calda in ogni momento alla temperatura desiderata. Sono disponibili nelle versioni a camera aperta e a camera stagna.

GEP LN

SCALDABAGNO BASSO NOx

Sicurezza e semplicità

Gli scaldabagni ENERGAS della serie GEP LN sono disponibili nelle versioni a camera aperta **GEP 11 LN** e a camera stagna **GEP 14 H LN**. Il design lineare e compatto permette l'installazione anche in spazi ridotti.



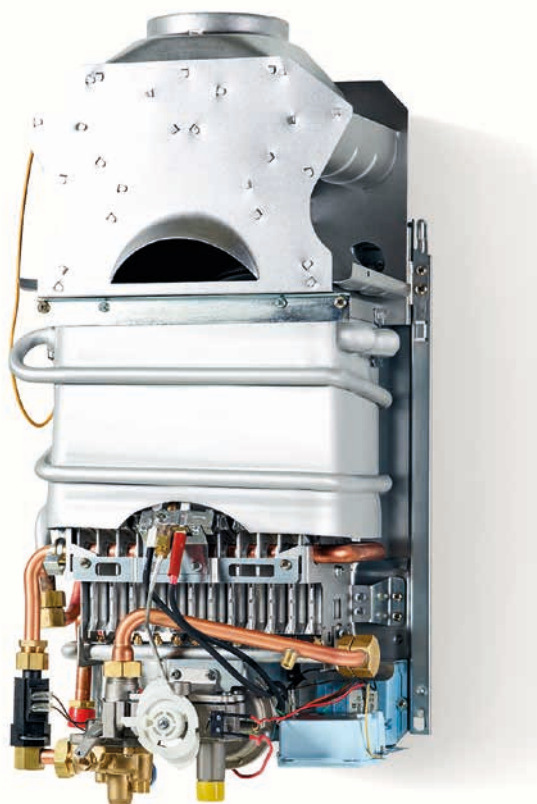
Caratteristiche tecniche

Il comfort dell'acqua calda in qualsiasi momento in totale sicurezza e semplicità d'uso:

- Scaldabagno a gas rapido per la produzione di acqua calda sanitaria
- Bruciatore a basso NOx: sistema di raffreddamento fiamma integrato per ridurre le emissioni nocive
- Gas metano e trasformabili a GPL
- Camera aperta e stagna
- Dimensioni contenute
- Accensione automatica a ionizzazione di fiamma
- Scheda elettronica con microprocessore (su modello a camera stagna)
- Pannello di controllo con display per autodiagnosi (su modello camera stagna).

GEP 11 LN

- Scaldacqua istantaneo per la produzione di acqua calda sanitaria
- Camera di combustione aperta
- produzione di acqua calda 11 lt/min.
- Dimensioni compatte.



Funzioni principali

- Dispositivo di accensione a batteria
- Funzionamento con **flusso minimo** di acqua da lt. 2,7/min.
- Funzionamento con **pressione minima** di 0,25 bar
- **Sensore fumi**: in caso di problemi all'evacuazione fumi blocca l'ingresso del gas nello scaldabagno
- **Valvola acqua**: quando il passaggio dell'acqua non avviene o è insufficiente la valvola blocca il flusso del gas al bruciatore prevenendo danni da combustione
- **Fiamma Pilota - Termocoppia - Magnete**: in caso di spegnimento accidentale della fiamma pilota, la termocoppia tramite il magnete blocca il flusso del gas al bruciatore principale
- **Valvola gas principale**: è la sicurezza e evita la presenza di gas incombusto dal bruciatore principale e nel contempo regola il flusso del gas
- **Valvola di sicurezza**: in caso di eccessiva pressione interviene per evitare danni
- **ODS**: quando la quantità di ossigeno è insufficiente la fiamma pilota non funziona e la termocoppia blocca l'ingresso del gas
- **Termostato di sicurezza di massima temperatura**: quando la temperatura dell'acqua calda supera il massimo l'ingresso del gas viene chiuso automaticamente.

Installazione consentita esclusivamente in locali ventilati in modo permanente secondo norma UNI 7129. Accensione a batteria, automatica a ionizzazione di fiamma, sono facilmente regolabili tramite il selettore e soddisfano l'esigenza di disporre dell'acqua calda in ogni momento alla temperatura desiderata.

GEP 14 H LN

- Scaldacqua istantaneo per la produzione di acqua calda sanitaria
- Camera di combustione stagna
- 5 Sistemi di sicurezza
- Produzione di acqua calda 14 lt/min.
- Scheda elettronica con sistema autodiagnosi
- Quadro comandi con display lcd
- Dimensioni compatte.



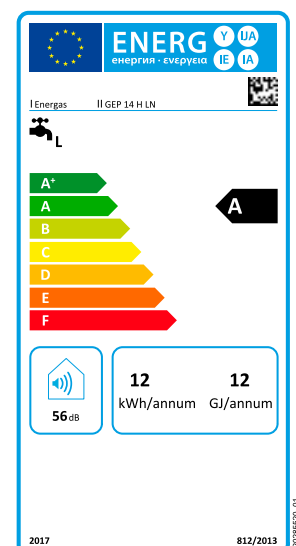
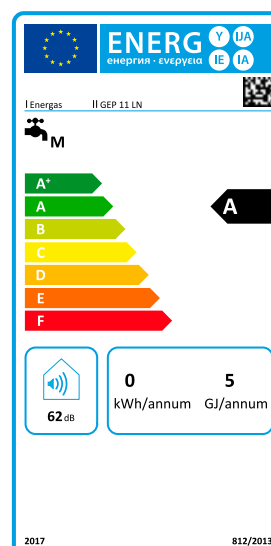
Funzioni principali

- Termostatico
- Iniezione gas elettronica senza fiamma pilota completamente automatica
- Display cristalli liquidi
- Modulazione di flusso acqua tra 2,7- 14 lt/m
- La combustione nello scaldabagno completamente isolata dall'ambiente
- In caso di problemi all'erogazione fumi, un micro-swicht blocca l'entrata del gas nello scaldabagno
- Quando si interrompe il flusso del gas per qualsiasi ragione, viene interrotto il funzionamento dell'apparecchio
- Quando il bruciatore principale si spegne per qualsiasi ragione viene bloccato ogni ulteriore ingresso di gas
- Se l'energia elettrica si interrompe anche l'ingresso del gas verrà chiuso automaticamente
- In caso di surriscaldamento il termostato di sicurezza di massima blocca il funzionamento.



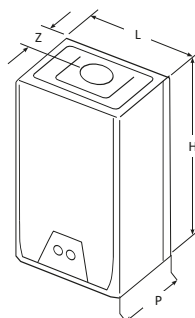
Alta efficienza energetica

Gli scaldabagni della serie GEP LN offrono le migliori prestazioni a livello di consumo energetico che si possono avere.



Dati Tecnici		GEP 11 LN	GEP 14 H LN
Portata termica nominale al focolare	kW	22,0	27
Potenza termica utile nominale	kW	19,6	23,4
Emissioni NOx	mg/kWh%	43	23
Temperatura acqua calda sanitaria	°C	35 min - 60 max	35 min - 60 max
Pressione ingresso acqua min - max	bar	0,25 min - 10 max	0,2 min - 10 max
Portata acqua calda (Δt = 30 °C)	lt./min.	11	14
Accensione		Elettronica	Elettronica
Alimentazione Elettrica	V/Hz	Batteria	230/50
Grado di protezione			IPX4D
Potenza elettrica assorbita	W		73
Diametro uscita fumi	mm.	110	60/100
Lunghezza max tubo scarico-aspirazione concentrico 60/100	mt		4
Lunghezza max tubo scarico-aspirazione sdoppiato 80/80	mt		10
Tipo di gas		Metano/GPL	Metano/GPL
Peso			
Peso netto	Kg	10,5	20
Dimensioni collegamenti acqua/gas			
Raccordo entrata acqua fredda	Ø"	1/2	1/2
Raccordo uscita acqua calda	Ø"	1/2	1/2
Raccordo gas	Ø"	3/4	3/4

Dimensione in mm.	H	L	P	Z
GEP 11 LN	590	310	220	100
GEP 14 H LN	627	348	240	160



Per maggiori informazioni:

ENERGAS – Corso Emilia 6/A 10152 Torino (TO) – www.energasitalia.it